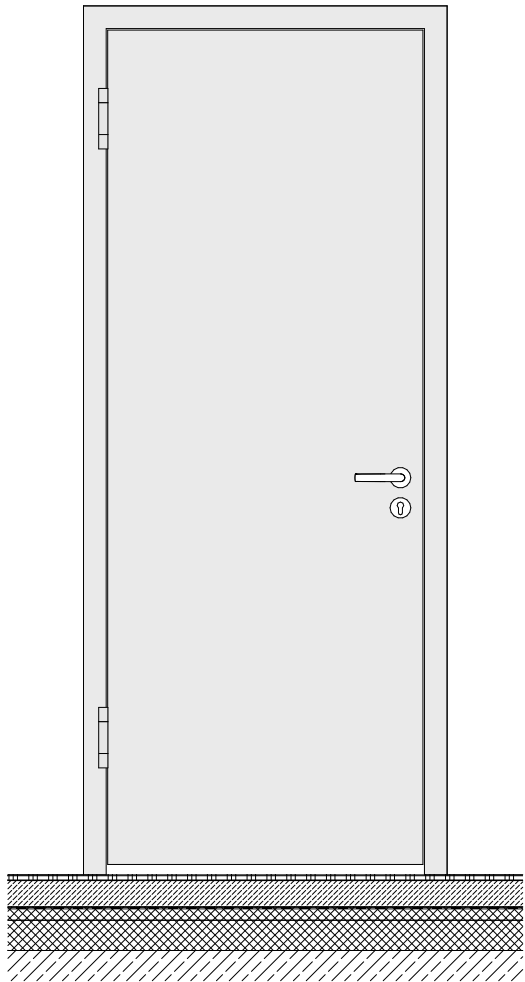


Ansicht M1:20

Innentür einflüglig mit Lüftungsgitter:

Holzumfassungszarge u. Holztürblatt,
Feuchtraumtür, Ausschnitt für Einbau Lüftungsgitter,
Dekor uni, Farbe nach Wahl des AG,
Nenngröße Gitter 625mm x 225mm,
freier geometrischer Querschnitt > 0,048 m²
Drückergarnitur

TU.I.EG.004-05
TU.I.EG.004-06

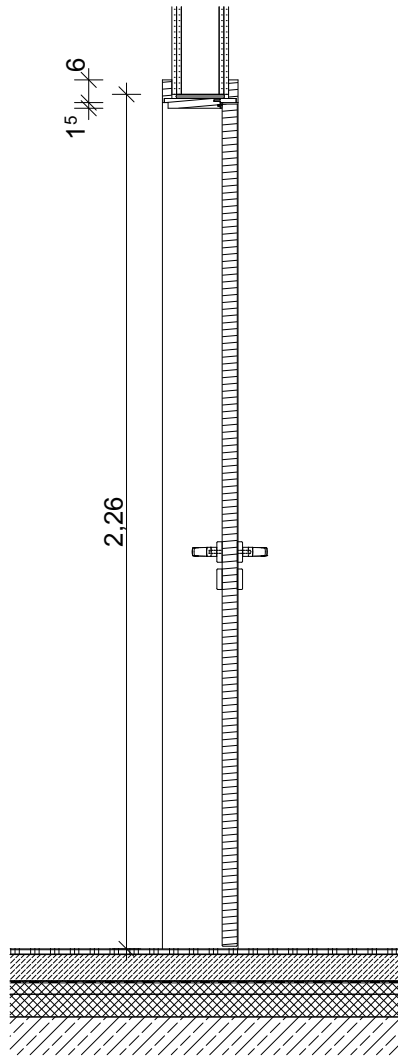


Ansicht M1:10

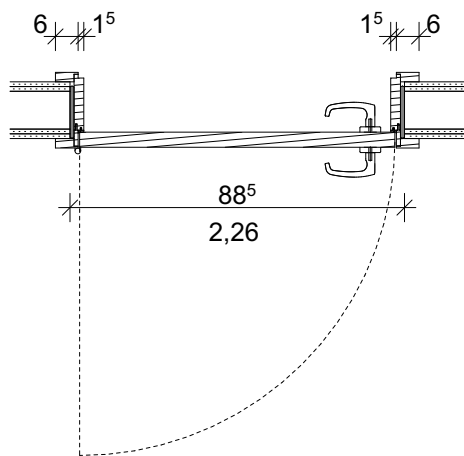
Innentür einflüglig mit Unterschnitt 2 cm:

Holzumfassungszarge u. Holztürblatt,
Nassraumtür, Öffnungswinkel > 120° Grad,
Drückergarnitur, Dekor uni,
Farbe nach Wahl des AG

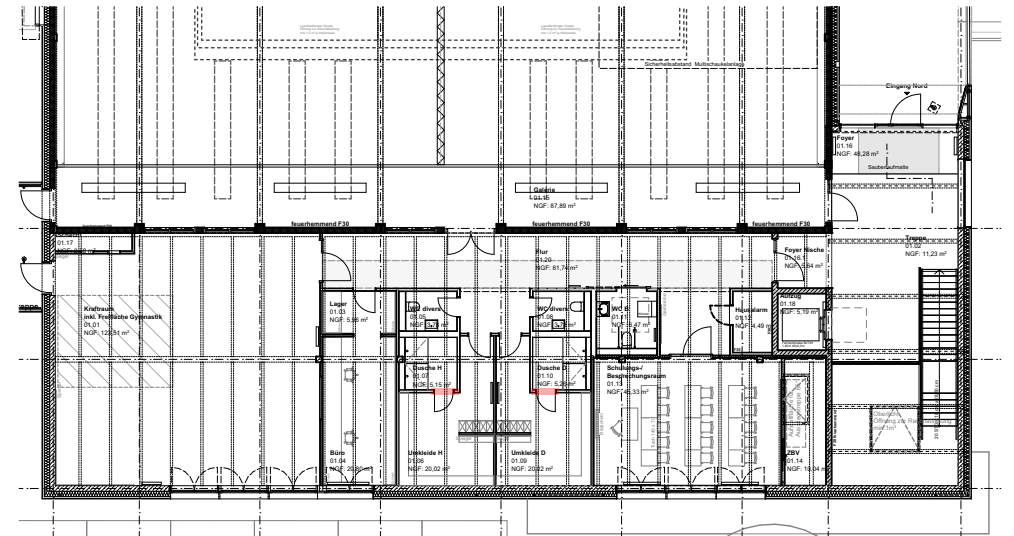
TU.I.OG.006-01
TU.I.OG.006-02



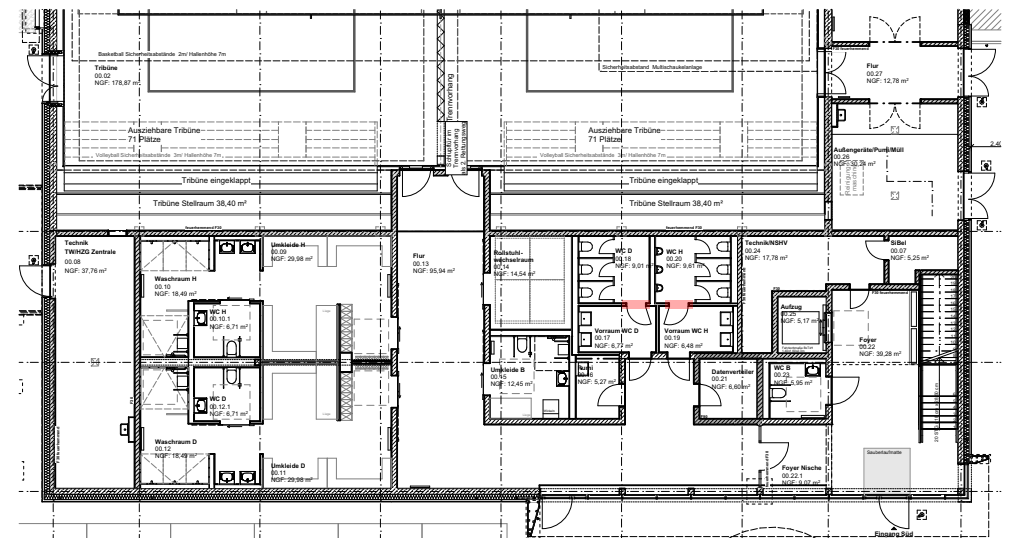
Schnitt vertikal M1:20



Schnitt horizontal M1:20



Übersicht Obergeschoss



Übersicht Erdgeschoss

±0,00 = 120,80 m üNN = OKFFB EG

Alle Höhenangaben beziehen sich auf Oberkante Fertigfußboden. Sämtliche Maße sind eigenverantwortlich am Bau zu prüfen. Unstimmigkeiten sind vor Bauausführung mit den Planungsbüros zu klären.



Staatliches
Baumanagement
Braunschweig

An der Martinikirche 7
38100 Braunschweig

Ostfalia Hochschule f. angewandte Wissenschaften
Am Exer 5, 38302 Wolfenbüttel

WBU7031 - 01
HHV-Nr.: 11080-E9-0001

Neubau Sport- und Bewegungshalle

Hochbau
Innentüren 1flg Lüftung

Ausführungsplanung

-Vorabzug-

Datum: 06.02.2026
Plan-Nr.: B-_5A-D-27107_01
Index: 01
Maßstab: 1:20
Blatt-Gr.: 420 x 297